

# CO2 Emissie inventaris

B&R Groep B.V. – januari t/m december 2024

Opgesteld volgens de eisen van ISO 14064-1.  
Auteur: F. Toonen



## Inhoudsopgave

1. Inzicht .....	3
2. Beschrijving van de organisatie: .....	3
3. Kwantificeringsmethode.....	4
4. Scope 1: .....	5
5. Scope 2: .....	5
6. Carbon footprint:.....	6
7. Projecten CO2-gerelateerd gunningsvoordeel .....	6
8. Overige statements m.b.t. de footprint .....	6

## 1. Inzicht

Deze emissie inventarisatie geeft een beeld van de verschillende energiestromen binnen B&R Groep. Naast een inventarisatie is in dit rapport ook de CO2 footprint berekend. De rapportage van onze CO2 footprint is opgesteld met gebruik van de conversiefactoren van de co2emissiefactoren.nl. Deze footprint beschrijft alle punten zoals beschreven in §9.3.1 van de ISO 14064-1-norm. Het basisjaar voor de emissie-inventaris is 2023, het referentiejaar voor de emissie-inventaris is 2024.

## 2. Beschrijving van de organisatie:

De B&R Groep heeft al meer dan 30 jaar zijn de specialisten van B&R Groep een begrip in Nederland als onderhoudskundigen. Door nauw samen te werken met de verschillende disciplines in verschillende sectoren kunnen wij onze opdrachtgevers voorzien van één aanspreekpunt voor totaalrenovaties of -vraagstukken. B&R Groep zorgt er voor dat haar opdrachtgevers naar tevredenheid worden ontzorgd. Het is niet de discipline die het verschil maakt, maar de medewerkers die onze normen en waarden hoog in het vaandel hebben staan. Veiligheid, kwaliteit, klanttevredenheid, duurzaamheid en het teruggeven van een deel van het resultaat aan de maatschappij zijn voor ons de belangrijkste kernwaarden.

### **Vaststellen van de grens van B&R Groep B.V.**

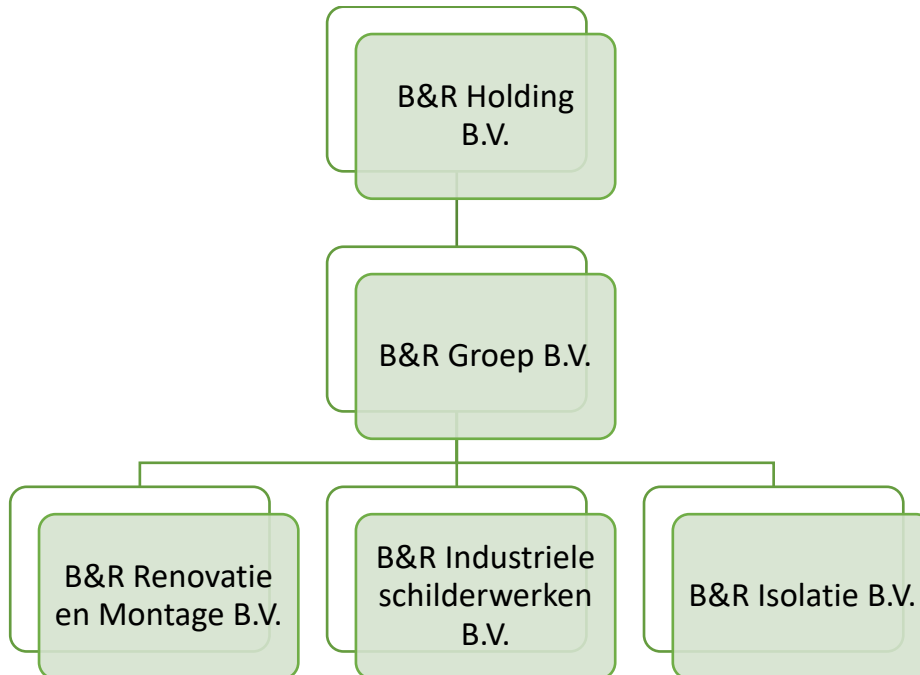
De 'organizational boundary', of 'de organisatorische grens' van een organisatie, is bepalend voor de ladderbeoordeling. De boundary dient zodanig gekozen te zijn dat er zich geen C-aanbieders onder de A-aanbieders bevinden. Om aan deze eis te voldoen zijn er in principe twee methoden beschikbaar: De 'GHG Protocol methode' en de zogenaamde 'laterale methode'.

Methode 1: de GHG Protocol methode Deze methode is volgens het GHG Protocol (A Corporate Accounting and Reporting Standard, Hoofdstuk 3 'Setting organizational boundaries'). De methode werkt top-down en is afdoende. Met deze methode kunnen organisaties zowel de 'equity share' benadering als de 'control' benadering toepassen. In essentie gaat men op de hoogste top van de hiërarchie van organisaties zitten (bijvoorbeeld op holding niveau) en bepaalt op basis van het GHG Protocol welke organisaties tot de organizational boundary behoren. De hiërarchie ziet toe op de zeggenschapsrelaties tussen organisaties. Een toets aan de voorwaarde dat de boundary zodanig gekozen dient te zijn dat er zich geen C-aanbieders onder de A-aanbieder bevinden, zal geen verrassingen opleveren.

### **Methode 1 is toereikend voor B&R Groep B.V.**

Enige relatie en aandeelhouder is B&R holding B.V.

B&R Groep B.V. maakt wel deel uit van een groep van bedrijven echter werkt deze autonoom onder directe aansturing van de holding. B&R Groep is onderverdeeld in 3 werkmaatschappijen: renovatie & montage, Industriële schilderwerken en Isolatie. Dit is opgenomen in onderstaand organogram. Er is echter wel een verwevenheid van activiteiten die door de gehele groep plaatsvinden.



### Conclusie

Binnen B&R Holding B.V. en B&R Groep B.V. is er sprake van sterke verwevenheid. B&R Holding B.V. voert geen activiteiten uit. B&R Groep B.V. met de dochtermaatschappijen: Renovatie & montage, Industriële schilderwerken en Isolatie wordt opgenomen in de organizational boundary.

## 3. Kwantificeringsmethode

Voor het kwantificeren van de CO2 uitstoot is voor de verschillende type emissies een andere methode gebruikt.

### Bedrijfswagens:

Het totale brandstof verbruik voor bedrijfswagens is bepaald aan de hand van tankpassen door de bestuurder. Per kenteken is op deze wijze het brandstofverbruik inzichtelijk.

### Materieel op de bouwplaats/ werkplek

Compressoren hebben hun eigen tankpas, op de zaak staat een dieseltank met een app die de hoeveelheid weer geeft. Op project kan er een tank staan waar uit getankt wordt deze geeft de hoeveelheid op rekening

### Vliegtuigreizen:

Vliegverkeer is voor B&R Groep niet van toepassing.

### Gas- en elektraverbruik:

Het gasverbruik (M3) en elektraverbruik (kWh) is bepaald op basis van de aangeleverde data van de verhuurder en met behulp van de conversiefactoren gekwantificeerd. Het gasverbruik idem.

### Wijzigingen kwantificeringsmethode:

Geen.

### Onzekerheden

De gepresenteerde resultaten moeten worden gezien als de werkelijke waarden. Bijna alle gebruikte gegevens voor de berekening van de CO2 footprint zijn gebaseerd op facturen en/of werkelijk gemeten aantallen. Hierdoor is de onzekerheidsmarge zeer gering.

Niet meegenomen in de footprint zijn: koudemiddelen. Er zijn wel koudemiddelen in gebruik (auto-airco, koelkast e.d.), maar deze komen alleen vrij bij lekkages. Mocht dat een keer gebeuren dan zijn de hoeveelheden dusdanig klein dat deze als 'niet materieel' gezien kunnen worden. Deze (eventuele) emissies zijn kleiner dan 1% van de totale footprint. Er zijn dus geen relevante gegevens uitgesloten.

Voor B&R Groep zijn de scopes als volgt ingevuld:

#### 4. Scope 1: Q1 + Q2 + Q3 + Q4

##### -Verbruik voor verwarming kantoren (Propan Gas)

- o 6314 liters x 1,725 = 10,892 ton CO2 uitstoot.

##### - Brandstofgebruik van bedrijfsauto's (Benzine/ Diesel)

- o Benzine E95 9358,38 Liter x 2,821 = 26,400 ton CO2 uitstoot
- o Diesel B7 82.958,77 Liter x 3,256 = 270,114 ton CO2 uitstoot
- o HV100 44,95 Liter x 0,347 = 0,015 ton CO2 uitstoot

**Totaal scope 1 Q1 + Q2 + Q3 + Q4 = 307,420 ton CO2 uitstoot**

#### 5. Scope 2: Q1 + Q2 + Q3 + Q4

##### - Indirecte emissies van ingekochte elektra (kantoren)

- o 46.491 kw/h. x 0 = 0 ton CO2 uitstoot

**Totaal scope 2 Q1 + Q2 + Q3 + Q4 = 0 ton CO2 uitstoot.**

Onderstaand is de CO2 uitstoot per scope beschreven:

CO <sub>2</sub> -uitstoot per scope	Ton CO <sub>2</sub>	Percentage
Scope 1 Q1 + Q2 + Q3 + Q4	307,420	100,00%
Scope 2 Q1 + Q2 + Q3 + Q4	0	0,00%
Totaal	307,420	100%

## 6. Carbon footprint:

Totaal 2024: 307,420 ton CO2

Zoals af te lezen in bovenstaande tabel zorgt het brandstofgebruik voor de grootste CO2 uitstoot.

## 7. Projecten CO2-gerelateerd gunningsvoordeel

In 2024 waren er geen projecten die gegund zijn aan B&R Groep, ontstaan zijn door middel van de CO2-gerelateerd gunningsvoordeel.

## 8. Overige statements m.b.t. de footprint

- De footprint is opgesteld conform ISO 14064 par 9.3.1.
- Binnen ons bedrijf heeft geen verbranding van biomassa plaatsgevonden.
- Binnen ons bedrijf heeft geen verwijdering van CO2 plaatsgevonden.
- Alle emissies zijn uitgedrukt in CO2-equivalenten. De equivalentiefactoren zijn overgenomen uit CO2emissiefactoren.nl
- Deze emissie-inventaris is niet geverifieerd door een CI. Verificatie is uitgevoerd door ARBO Rotterdam.